

# ALUMINIUM REGALSYSTEM 90000





  
**MADE IN  
GERMANY**

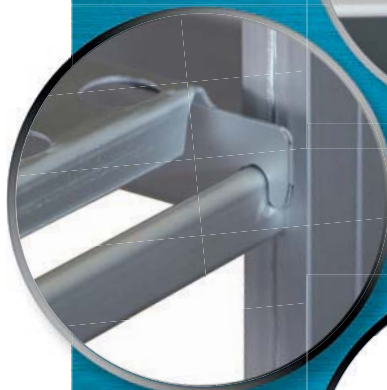


- Aluminium eloxiert
- TÜV/GS geprüft
- Stecksystem im Baukastenprinzip
- Freistehend mit hoher Standfestigkeit
- Viele Kombinationsmöglichkeiten in der Höhe, Tiefe und Länge
- Hygienisch einwandfrei und leicht zu reinigen
- Ökonomische Platzausnutzung
- Kreuzverstrebung an jedem dritten Regalfeld gewährleisten die Stabilität.

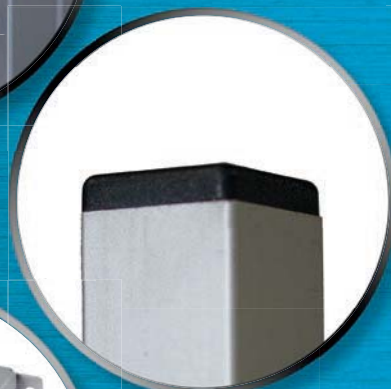




Eckverbinder  
für einen  
90° Aufbau



stabile Auflage  
für hohe Traglasten  
in 150 mm Raster



Abschlusskappen  
für die Hygiene



3 unterschiedliche  
Auflage-  
varianten



auf bis  
zu 30 mm  
höhenver-  
stellbare  
FüÙe



**Boden**

1.5 mm stark

**Lochboden**

1.5 mm stark

Ø 24 mm Teilung 50 mm

**Rost**

**Regalständer**

Höhenraster 150 mm

- Höhe:** 1500 mm  
1650 mm  
1800 mm  
1950 mm
- Tiefe:** 300 mm  
350 mm  
400 mm  
450 mm  
500 mm  
600 mm

\* Spezialhöhen auf Anfrage



**Regallängen**

Grundregale von 550-1500 mm im 25 mm Raster

Anbauregale von 525-1475 mm im 25 mm Raster

Bei einer Länge pro Regaleinheit von 600 bis 1000 mm ist die max. Fachlast 150 kg, ab 1000 bis 1500 mm max. 125 kg. Die Feldlast beträgt bei Einzelregalen 800 kg und bei Reihenregalen 600 kg. Bei Übereckbau mit Eckverbindern verringert sich die Fachlast der Auflagen um 1/3.

Fachlast	Fachlast	Fachlast
Fachlast	Fachlast	Fachlast
Fachlast	Fachlast	Fachlast
Fachlast	Fachlast	Fachlast

Summe der Fachlasten je Feld = Feldlast

**Aufbaumöglichkeiten**

