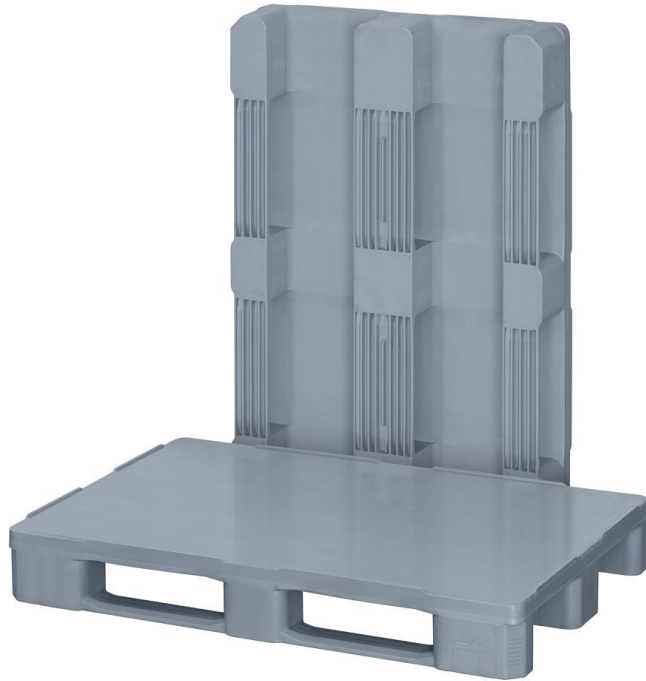


Hygienische Paletten

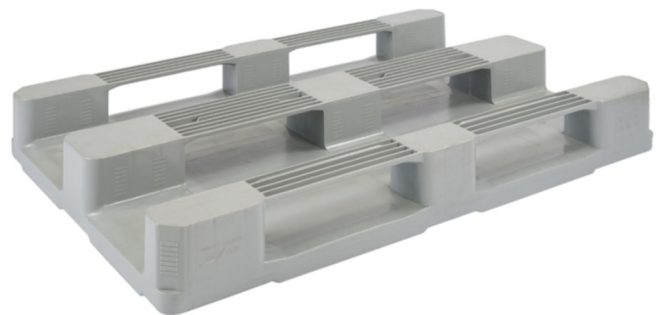


Die neuen hygienischen Paletten sind ideal für die Lebensmittel-,
Fleisch-, Fisch- und pharmazeutische Logistik.

Sie sind der richtige Partner, wenn Sie eine perfekte Kombination aus
mechanischer Leistung und höchsten hygienischen Ansprüchen
benötigen.

Hygienische Paletten

Hygienische Palette
FP-EHK12083

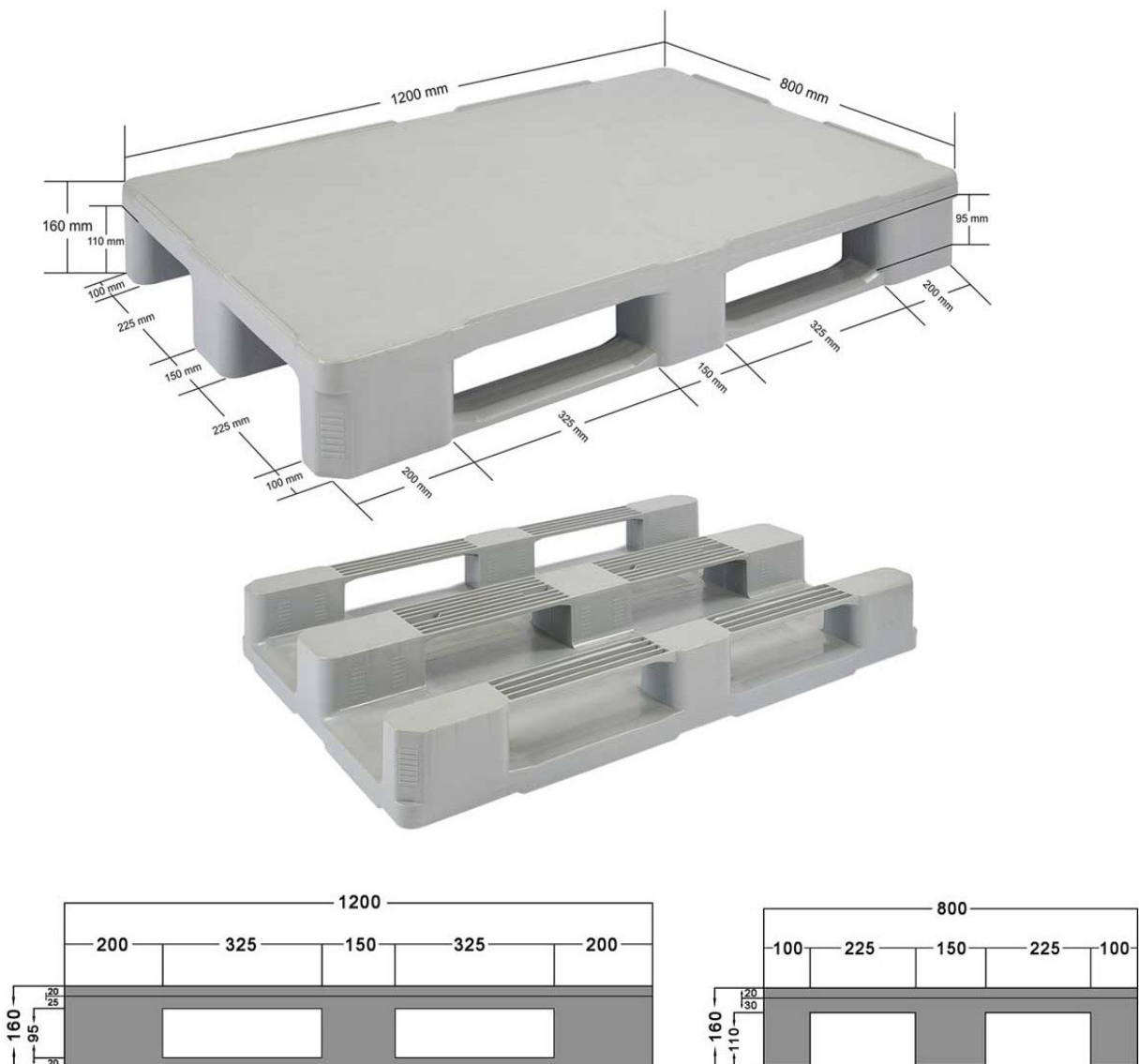


glatte Oberfläche	3 Kufen
geschlossene Decke, Unterdecke	Vierweg-Palette
stapelbar	Sicherheitskante 7 mm

Material	HDPE / PP Lebensmittelqualität + UV Stabilisator
Maße	1200x800x160 mm
Gewicht	18 kg net (+/- 3%)
statische Belastung	5000 kg
dynamische Belastung	1250 kg
Lagerung im Hochregal	1000 kg

Hygienische Paletten

Hygienische Palette FP-EHK12083



Hygienische Paletten

Hygienische Palette
FP-EHK12083-3V

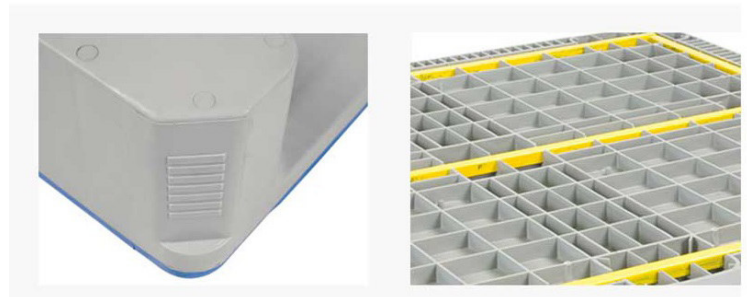


glatte Oberfläche	3 Kufen
geschlossene Decke, Unterdecke	Vierweg-Palette
stapelbar	Sicherheitskante 7 mm
Verstärkungsanforderungen müssen vor der Produktion bekannt sein	

Material	HDPE / PP Lebensmittelqualität + UV Stabilisator
Maße	1200x800x160 mm
Gewicht	21 kg net (+/- 3%) 3 x Stahl- Verstärkung
statische Belastung	7500 kg
dynamische Belastung	1500 kg
Lagerung im Hochregal	1500 kg

Hygienische Paletten

Hygienische Palette
FP-EHK12083-5V

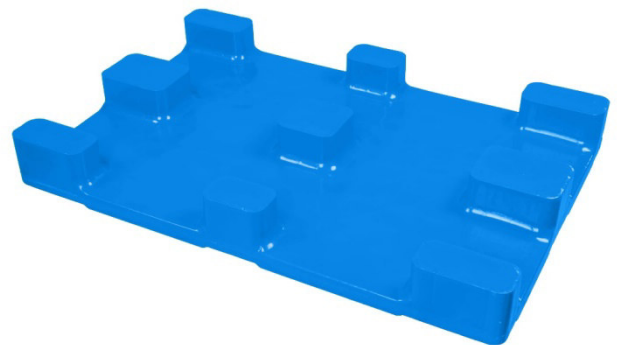


glatte Oberfläche	3 Kufen
geschlossene Decke, Unterdecke	Vierweg-Palette
stapelbar	Sicherheitskante 7 mm
Verstärkungsanforderungen müssen vor der Produktion bekannt sein	

Material	HDPE / PP Lebensmittelqualität + UV Stabilisator
Maße	1200x800x160 mm
Gewicht	22,5 kg net (+/- 3%) 5 x Stahl- Verstärkung
statische Belastung	7500 kg
dynamische Belastung	1500 kg
Lagerung im Hochregal	1500 kg

Hygienische Paletten

Hygienische Palette
FP-EHK1208-9R

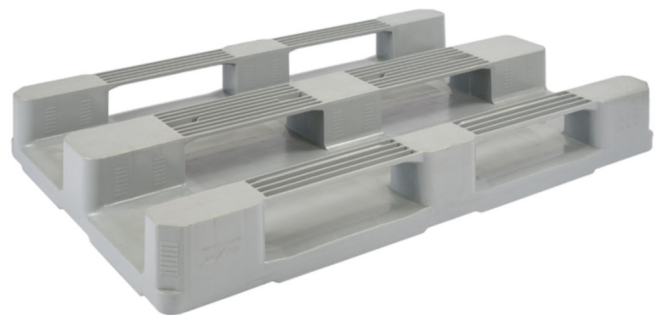


glatte Oberfläche	9-Füße
geschlossene Decke, Unterdecke	Vierweg-Palette
stapelbar	Sicherheitskante 7 mm

Material	HDPE / PP Lebensmittelqualität + UV Stabilisator
Maße	1200x800x130 mm
Gewicht	13,5 kg net (+/- 3%)
statische Belastung	5000 kg
dynamische Belastung	1500 kg
Lagerung im Hochregal	- kg

Hygienische Paletten

Hygienische Palette
FP-EHK121033

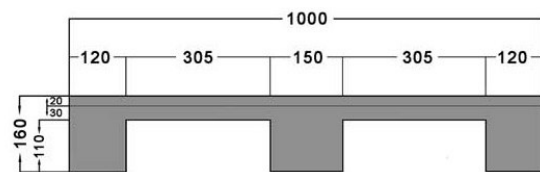
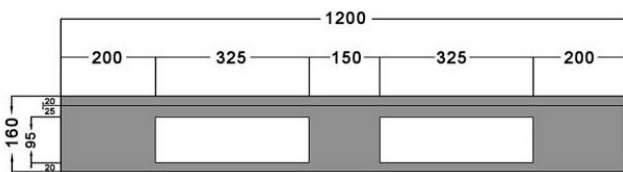
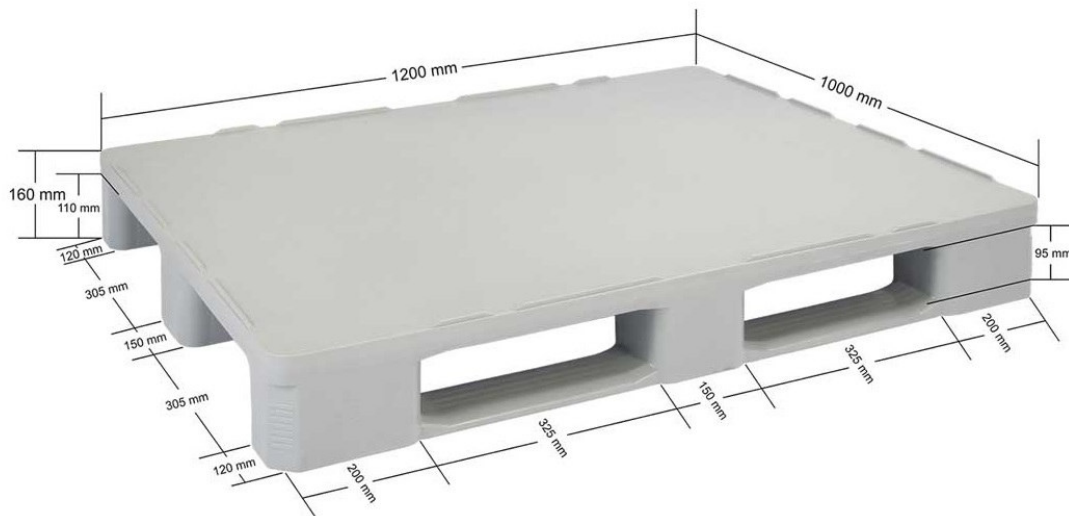


glatte Oberfläche	3 Kufen
geschlossene Decke, Unterdecke	Vierweg-Palette
stapelbar	Sicherheitskante 7 mm

Material	HDPE / PP Lebensmittelqualität + UV Stabilisator
Maße	1200x1000x160 mm
Gewicht	21 kg net (+/- 3%)
statische Belastung	7500 kg
dynamische Belastung	1500 kg
Lagerung im Hochregal	1250 kg

Hygienische Paletten

Hygienische Palette FP-EHK121033



Hygienische Paletten

Hygienische Palette
FP-EHK12103-3V

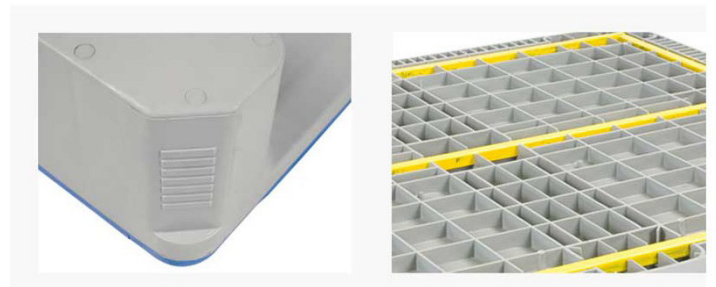


glatte Oberfläche	3 Kufen
geschlossene Decke, Unterdecke	Vierweg-Palette
stapelbar	Sicherheitskante 7 mm
Verstärkungsanforderungen müssen vor der Produktion bekannt sein	

Material	HDPE / PP Lebensmittelqualität + UV Stabilisator
Maße	1200x1000x160 mm
Gewicht	24 kg net (+/- 3%) 3 x Stahl- Verstärkung
statische Belastung	7500 kg
dynamische Belastung	2000 kg
Lagerung im Hochregal	2000 kg

Hygienische Paletten

Hygienische Palette
FP-EHK121033-5V



glatte Oberfläche	3 Kufen
geschlossene Decke, Unterdecke	Vierweg-Palette
stapelbar	Sicherheitskante 7 mm
Verstärkungsanforderungen müssen vor der Produktion bekannt sein	

Material	HDPE / PP Lebensmittelqualität + UV Stabilisator
Maße	1200x1000x160 mm
Gewicht	25,5 kg net (+/- 3%) 5 x Stahl- Verstärkung
statische Belastung	7500 kg
dynamische Belastung	2000 kg
Lagerung im Hochregal	2000 kg

Hygienische Paletten

Hygienische Palette
FP-EHK121053

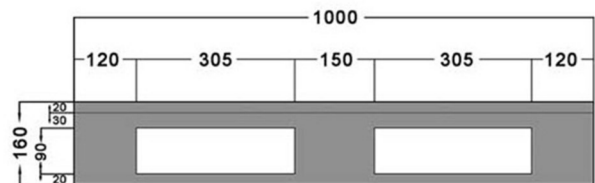
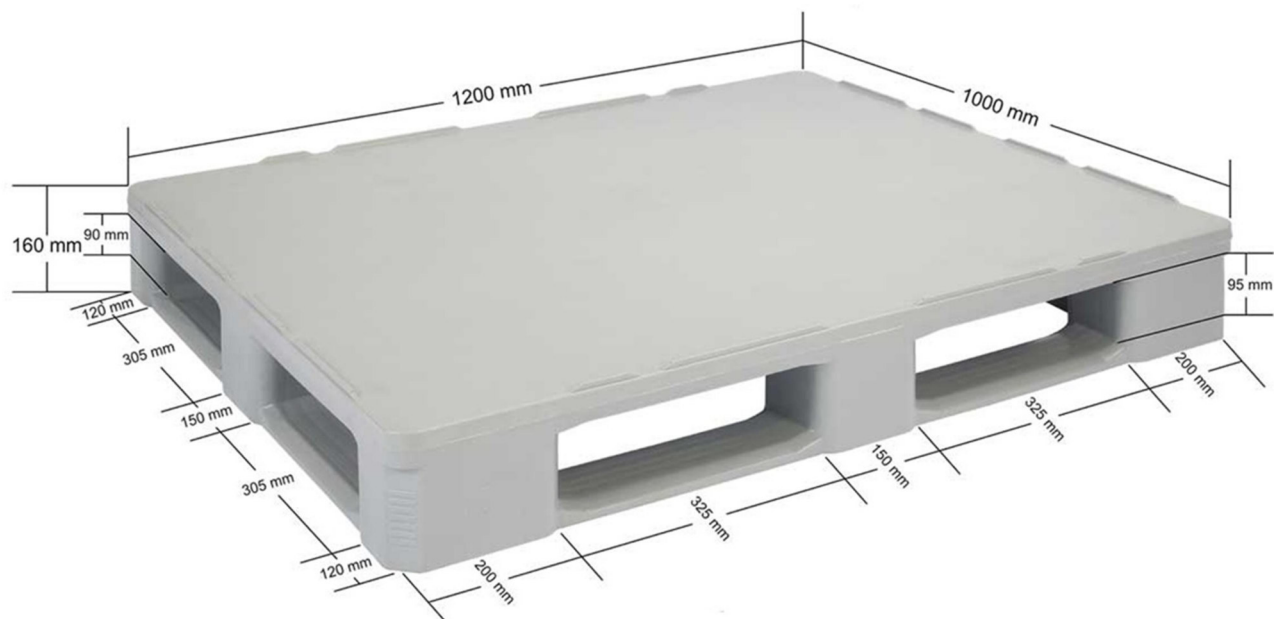


glatte Oberfläche	5 Kufen
geschlossene Decke, Unterdecke	Vierweg-Palette
stapelbar	Sicherheitskante 7 mm

Material	HDPE / PP Lebensmittelqualität + UV Stabilisator
Maße	1200x1000x160 mm
Gewicht	22 kg net (+/- 3%)
statische Belastung	7500 kg
dynamische Belastung	1500 kg
Lagerung im Hochregal	1250 kg

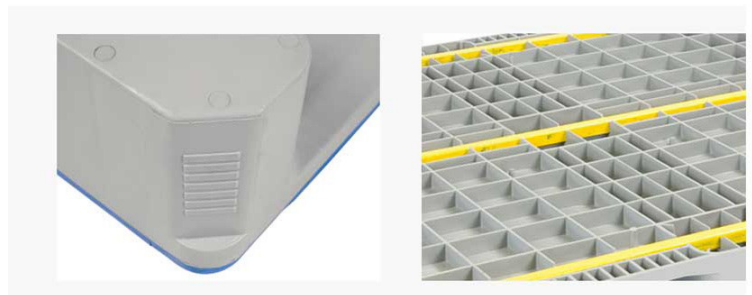
Hygienische Paletten

Hygienische Palette FP-EHK121053



Hygienische Paletten

Hygienische Palette
FP-EHK121053-3V



glatte Oberfläche	5 Kufen
geschlossene Decke, Unterdecke	Vierweg-Palette
stapelbar	Sicherheitskante 7 mm
Verstärkungsanforderungen müssen vor der Produktion bekannt sein	

Material	HDPE / PP Lebensmittelqualität + UV Stabilisator
Maße	1200x800x160 mm
Gewicht	25 kg net (+/- 3%) 3 x Stahl- Verstärkung
statische Belastung	7500 kg
dynamische Belastung	2000 kg
Lagerung im Hochregal	2000 kg

Hygienische Paletten

Hygienische Palette
FP-EHK121053-5V

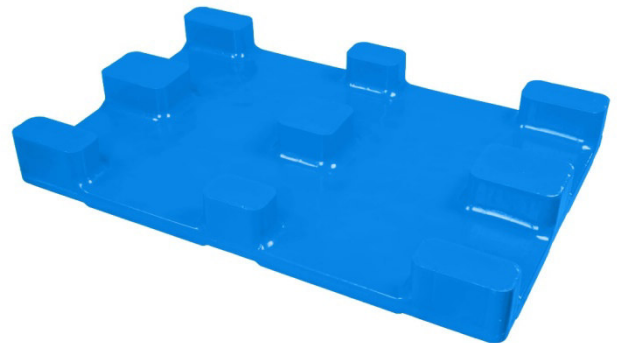


glatte Oberfläche	5 Kufen
geschlossene Decke, Unterdecke	Vierweg-Palette
stapelbar	Sicherheitskante 7 mm
Verstärkungsanforderungen müssen vor der Produktion bekannt sein	

Material	HDPE / PP Lebensmittelqualität + UV Stabilisator
Maße	1200x1000x160 mm
Gewicht	26,5 kg net (+/- 3%) 5 x Stahl- Verstärkung
statische Belastung	7500 kg
dynamische Belastung	2000 kg
Lagerung im Hochregal	2000 kg

Hygienische Paletten

Hygienische Palette
FP-EHK1210-9R



glatte Oberfläche	9-Füße
geschlossene Decke, Unterdecke	Vierweg-Palette
stapelbar	Sicherheitskante 7 mm

Material	HDPE / PP Lebensmittelqualität + UV Stabilisator
Maße	1200x1000x130 mm
Gewicht	15,5 kg net (+/- 3%)
statische Belastung	5000 kg
dynamische Belastung	1250 kg
Lagerung im Hochregal	- kg